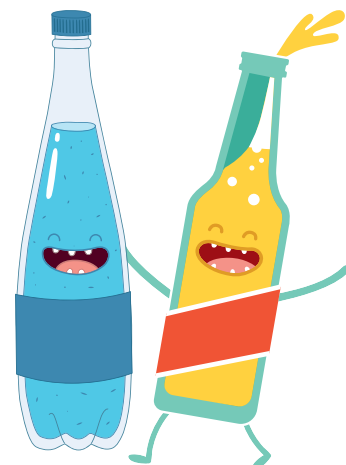


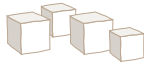
ARBEITSBLATT „AMPELCHECK“

In der Tabelle könnt ihr euer Getränk systematisch bewerten.

Ein Beispiel zeigt euch, wie es geht.



- ❖ Sucht die Zuckergehalte in der Nährwerttabelle. Achtet darauf, dass ihr den Wert je 100 ml übernehmt!
- ❖ Macht dann den Ampelcheck: Ist das Getränk ein guter Durstlöcher?
- ❖ Abschließend berechnet ihr, wie viele Zuckerwürfel in 100 ml und je Flasche enthalten sind. Beachtet dabei: Ein Würfelzuckerstück wiegt 3 g.
- ❖ Schaut euch das Mineralwasser an und ergänzt die letzte Zeile der Tabelle.
- ❖ Stellt eure Einschätzung der Klasse vor und vervollständigt die Tabelle mit den Ergebnissen der anderen Arbeitsgruppen.

Produktname und Menge	Zucker- gehalt auf 100 ml	● ● ●			Anzahl der Zucker- würfel auf 100 ml	Anzahl der Zucker- würfel pro Flasche
		Bewertung des Zuckergehaltes mit Hilfe des Ampelchecks	Ist das Getränk als Durstlöcher- geeignet ? (ja / nein)			
Durstlöcher KiBa 500 ml	11,8 g	●	nein	4	20	
Mineralwasser						